

# Montageanleitung OBS Sollbruchelement



Das brauchen Sie  
auf der Baustelle:



Brenner

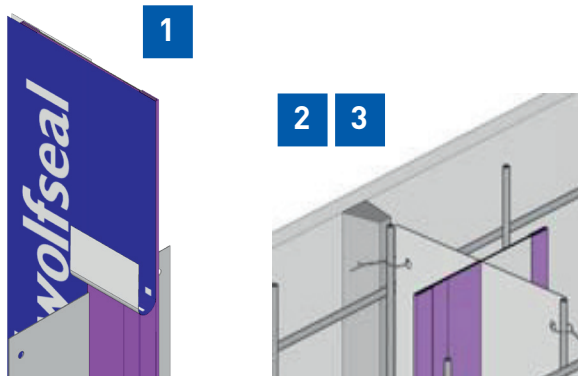


Zange



Bindedraht

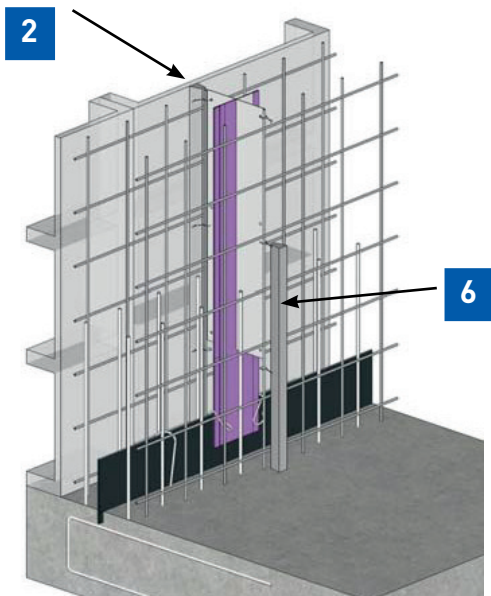
M007



1 Folien von den OBS-Elementen entfernen.

2 Einbau der Trapezleiste 22/13/13 in die Schalung genau an der Stelle, an der der Sollbruch entstehen soll (Ebene der Montagebleche).

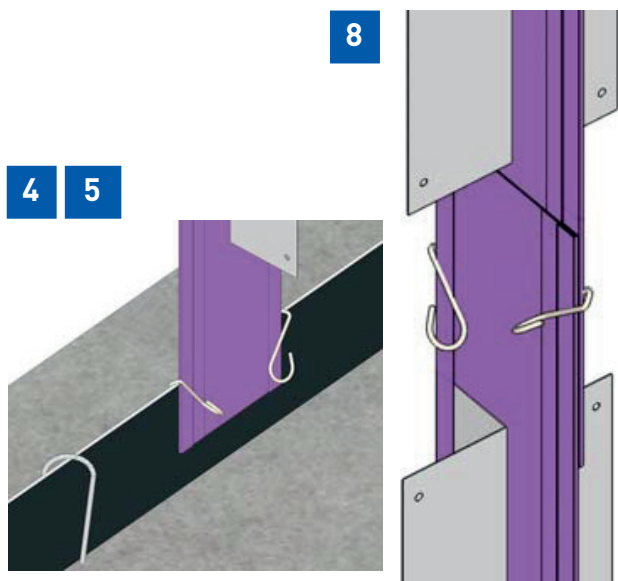
3 Einstellen des OBS-Elements in die Wandschalung zwischen die äußere und innere Bewehrungslage. Die Befestigung erfolgt mittels Bindedraht. Dieser wird durch die in den Montageblechen vorhandenen Löcher geführt und an der Bewehrung festgerödelt. Die Lage des OBS-Elements muss so fixiert sein, dass die Montageblechebene genau in der geplanten Sollbruchstelle liegt. Die Abdichtungsebene befindet sich dann genau parallel zur Schalungsfläche, in Achse der Abdichtung der Boden-/Wandfuge.



4 Der Anschluss des OBS-Elements an das KB 16 erfolgt durch mind. 8 cm überlappen und durch festes Aneinanderdrücken. Bei Temperaturen unter 10° C sind die Stoßflächen zu erwärmen.

5 Jede Verbindungsstelle ist mittels zweier **wolfseal** Kreuzklammern zu sichern.

6 Bevor die Wand zugeschalt wird, muss auch in diese Schalung die Trapezleiste 22/13/13 maßgerecht – das heißt genau in Achse der Montagebleche des OBS Elements - angebracht sein.



7 Beim Betonieren ist darauf zu achten, dass das OBS Element keinen einseitigen Betondruck erhält, sondern die Schütthöhe jeweils links und rechts auf gleichem Niveau gehalten wird.

8 Stöße und Anschlüsse sind durch Verbindungen nach Ziffer 4/5 herzustellen und zu sichern.

technische Änderungen vorbehalten

**Roland Wolf GmbH**

Großes Wert 21 • D-89155 Erbach  
Tel. (+49) 07305.96 22 - 0 • Fax -22

E-Mail: [info@wolfseal.de](mailto:info@wolfseal.de)

[www.wolfseal.de](http://www.wolfseal.de)