

PENTAFLEX® FTS

Element zur Abdichtung und Erzeugung von Sollrissfugen in Elementwänden

Das Produkt

Die PENTAFLEX® FTS Sollbruchelemente für Wände bestehen aus einem Fugenblech mit der bewährten PENTAFLEX® Spezialbeschichtung sowie einem Flügel aus verzinktem Stahlblech. Dieser schwächt den Betonquerschnitt und dient gleichzeitig der Befestigung des Dichtungsblechs.

Die Elemente werden standardmäßig in einer Länge von 2,50, 2,75 und 3,00 m hergestellt. Das PENTAFLEX® FTS Fugenelement ist für jede Wandstärke lieferbar. Standardelemente für 240–250 bzw. 300 mm starke Wände sind Lagerware. Die Elemente werden einbaufertig geliefert.

Einsatzbereich

PENTAFLEX® FTS Sollbruchelemente werden zur Erzeugung eines Sollrisses in Elementwänden eingesetzt. Der entstehende Riss ist durch das Dichtungselement gegen drückendes sowie nicht drückendes Wasser gesichert. FTS Elemente sind für die Abdichtung senkrechter Fugen bei „Weißen Wannen“ in Elementbauweise konzipiert. Die Fugenabdichtung ist auch an den Eckstößen auf die Doppelwandbauweise abgestimmt.



Vorteile

- Europäisch legitimiert mit ETA-15/0003
- Allgemeines bauaufsichtliches Prüfzeugnis P-5120/231/09 MPA-BS
- CE-Kennzeichnung
- Schnelles und einfaches Montieren der Elemente an der Fertigteilschale
- Reduzierung von Wartezeiten
- Zuverlässiges Erzeugen des Sollrisses
- Wasserdicht bis 5,0* bar
- PENTAFLEX® Spezialbeschichtung resistent gegen organische Abwässer
- Einfache und sichere Verbindung mit PENTAFLEX® KB

* Bis 5,0 bar geprüft; zulässig nach ETA und abP 2,0 bar (Sicherheitsfaktor 2,5).

Technische Informationen

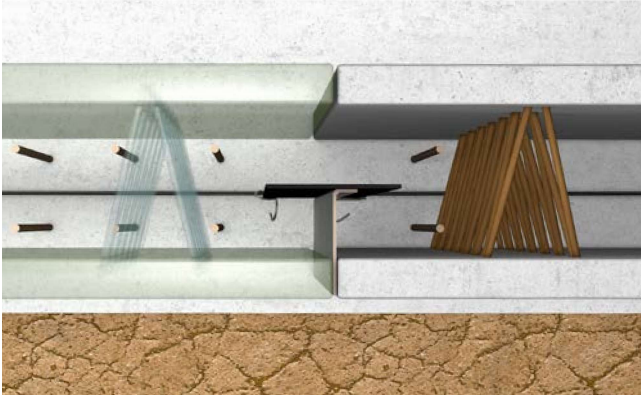
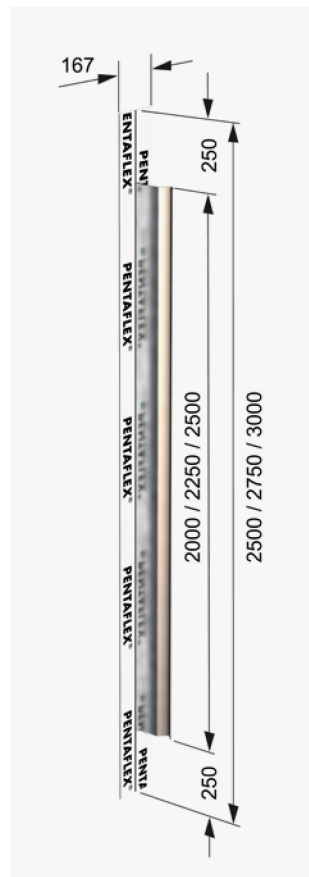
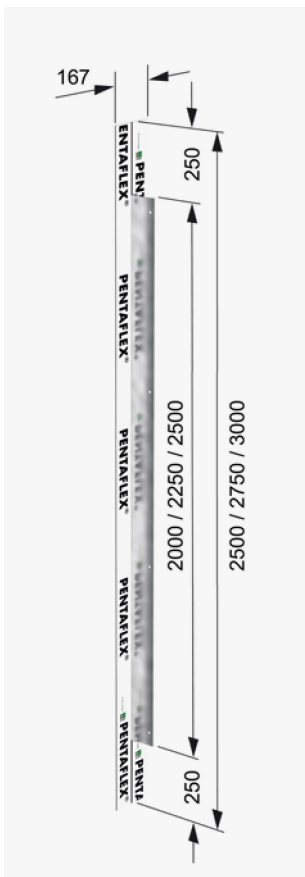


Abb. 1: FTS für geraden Stoß



Abb. 2: FTS-Eck für Eckstoß



Eckdaten

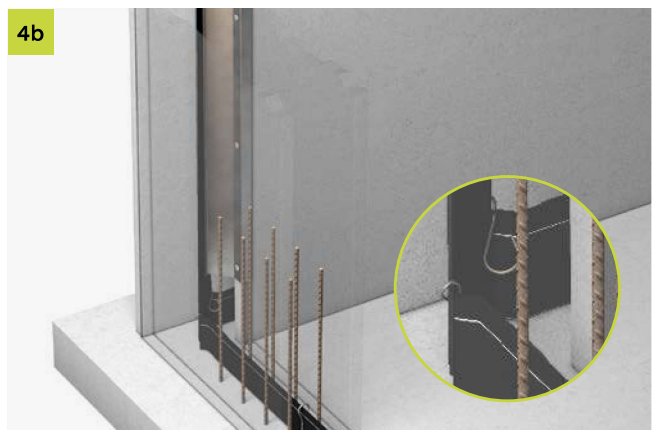
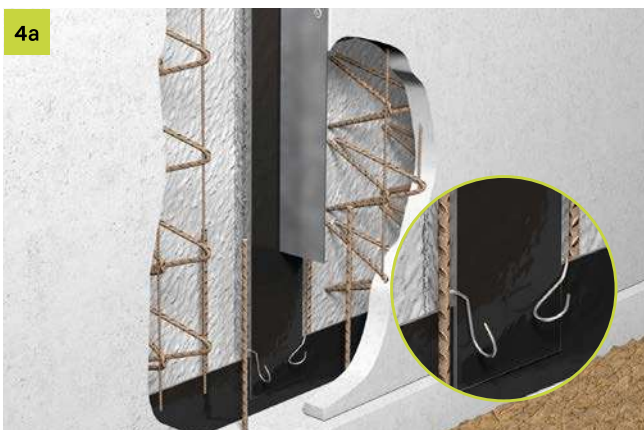
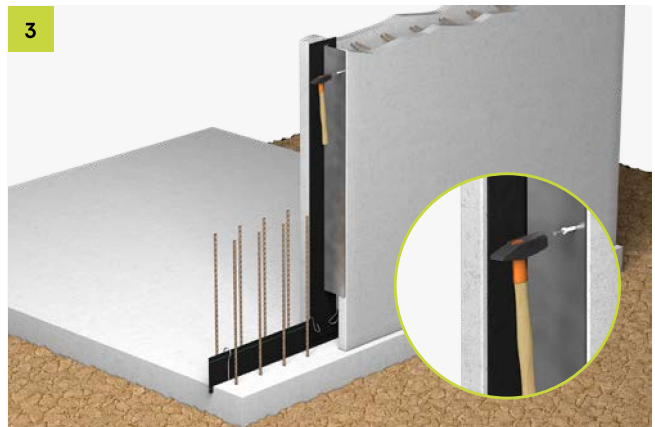
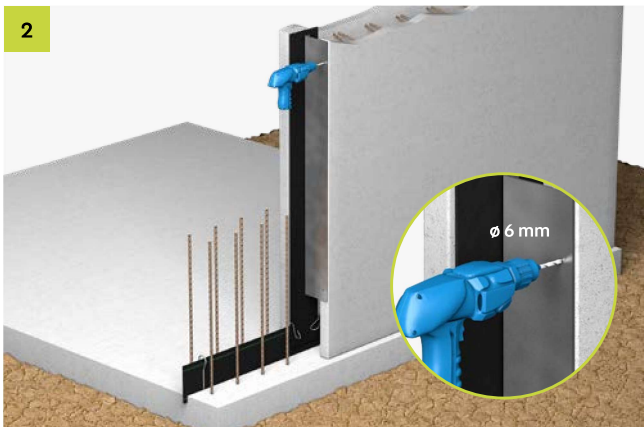
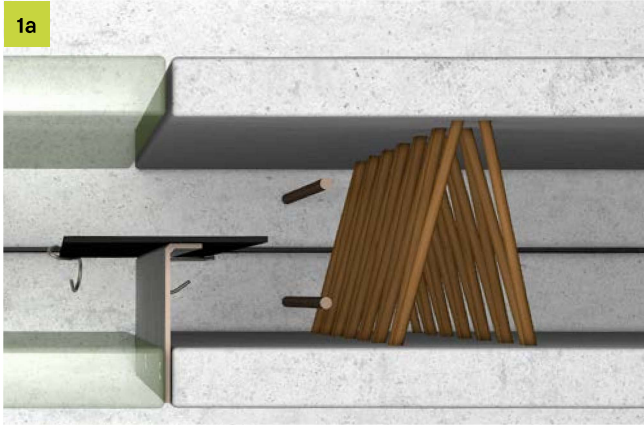
- Fugenblech PENTAFLEX® KB
- Elementlänge: $l = 2,50; 2,75; 3,00$ m
- Varianten für geraden Plattenstoß (Abb. 1)
- Varianten für Platten-Eckstoß (Abb. 2)
- Elemente auf Lager für Wandstärke 240/250 und 300 mm
- Fugenblechüberstand oben und unten für Anschluss an PENTAFLEX® KB
- Andere Abmessungen auf Anfrage



Bei der Verwendung von PENTAFLEX® FTS Eck Elementen ist der Einbau von PENTAFLEX® KB Eck Elementen in der Bodenplatte erforderlich.

Fachgerechte Ausführung des Fußpunktes beachten: Bei Fallhöhen von mehr als 1 m ist im Fußbereich auf einer Höhe von ≥ 300 mm eine Anschlussmischung (Größtkorn ≤ 8 mm) zu verwenden, um einen fehlstellenfreien Einbau des Betons zu gewährleisten.

Einbauhinweise

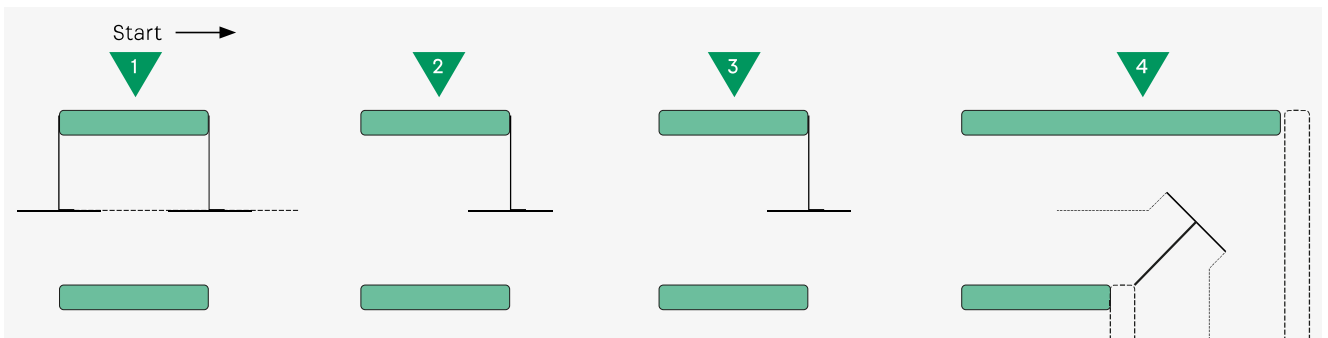


Bei Ausführung mit Elementwänden ist die Verwendung von PENTAFLEX® KB Eck zwingend erforderlich.

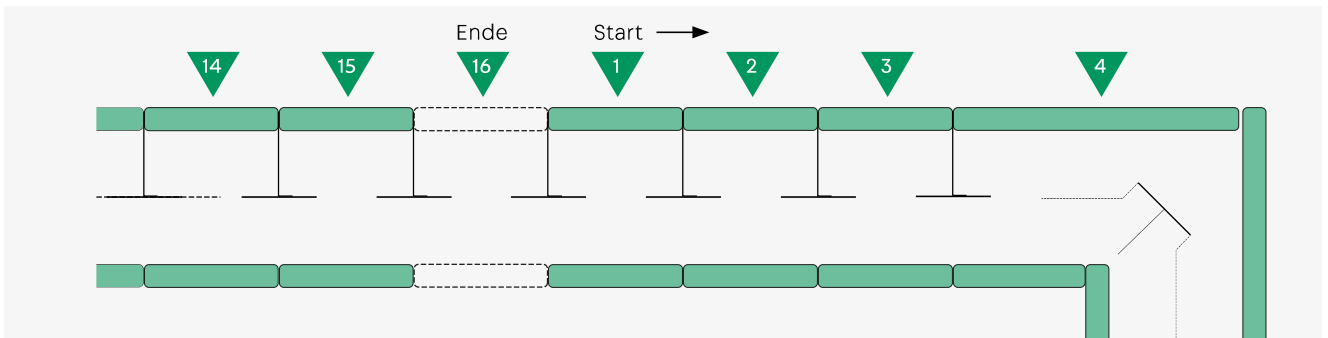
Montageablauf

Beispiel

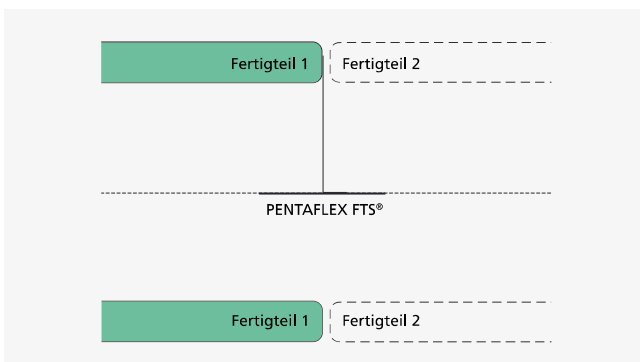
- A** Festlegen der Montagerichtung für die Elementwände.
- B** Stellen des ersten Wandelements. Befestigen der PENTAFLEX® FTS Elemente an beiden Stirnseiten des Fertigteils. Das PENTAFLEX® FTS mit dem PENTAFLEX® KB Fugenblech in der Bodenplatte verbinden.
- C** Stellen des nächsten Wandelements. Das PENTAFLEX® FTS an der Stirnseite des Fertigteils befestigen und mit dem PENTAFLEX® KB Fugenblech in der Bodenplatte verbinden.



- D** Das letzte Wandelement ist vorsichtig zwischen die bereits mit PENTAFLEX® FTS Elementen versehenen Wandelemente einzusetzen.



PENTAFLEX® FTS-Fuge für geraden Stoß



PENTAFLEX® FTS-Eck für Eckstoß

