

## PRÜFZEUGNIS



Marsbruchstraße 186 • 44287 Dortmund • Postfach: 44285 Dortmund • Telefon (02 31) 45 02-0 • Telefax (02 31) 45 85 49 • E-Mail: info@mpanrw.de

Prüfzeugnis Nr. 220010517-14

### Auftraggeber

Krasemann GmbH & Co. KG  
Max-Planck-Straße 2

D - 46414 Rhede

Auftragsdatum 10.02.2014

Eingang der Proben 11.02.2014

Datum der Prüfung 12.02. bis 21.02.2014

### Auftrag

Prüfung der Druckwasserdichte des Abdichtungssystems „KRASO® FKF“.

### Probenart

Die Probe wurde durch den Auftraggeber am 11.02.2014 in das MPA NRW Dortmund zur Prüfung eingeliefert.

### Zugrunde liegende Vorschriften

Prüfung gemäß Kundenvorgabe.

Die Ergebnisse der Prüfungen beziehen sich ausschließlich auf die (den) oben bezeichnete(n) Proben/Prüfgegenstand. Prüfzeugnisse dürfen ohne Zustimmung des MPA NRW nur nach Form und Inhalt unverändert veröffentlicht oder vervielfältigt werden. Die gekürzte Wiedergabe eines Prüfzeugnisses ist nur mit Zustimmung des MPA NRW zulässig.

Dieses Prüfzeugnis umfasst 3 Seiten

P220010517-14

## PRÜFZEUGNIS



Prüfzeugnis Nr. 220010517-14 vom 24.02.2014

Seite 2 von 3

### 1. Prüfaufbau

Zur Prüfung der Wasserdichtheit des Abdichtungssystems wurde das „KRASO® FKF“ mit einem KRASO® Dichteinsatz Typ EPDM an eine Betonplatte (600 mm x 600 mm) befestigt. Die Dicke der Betonplatten betrug 200 mm. Die Betonplatte wies mittig eine Öffnung mit 80 mm Durchmesser auf, über die eine Druckglocke gestülpt wurde. Weitere Details sind in der Anlage 1 aufgeführt.

### 2. Durchführung der Prüfung

Die unten aufgeführten Prüfungen wurden in direkter Folge durchgeführt:

#### Versuchsablauf 1:

- Aufbau eines inneren Wasserüberdrucks von 2,5 bar (Beginn mit 0,5 bar und Drucksteigerungsrate 0,5 bar/2h bis 2,5 bar)

#### Versuchsablauf 2:

- 4 x Zyklen Wasserwechseldruck
- 15 min 2,5 bar
- 5 min drucklos

#### Versuchsablauf 3:

- 7 Tage Dauerdruck 2,5 bar

### 3. Ergebnis

Ein Druckabfall oder eine Undichtigkeit konnte über die gesamte Versuchsdauer nicht festgestellt werden.

Dortmund, 24.02.2014

Im Auftrag



E. Lipinski  
Sachbearbeiterin

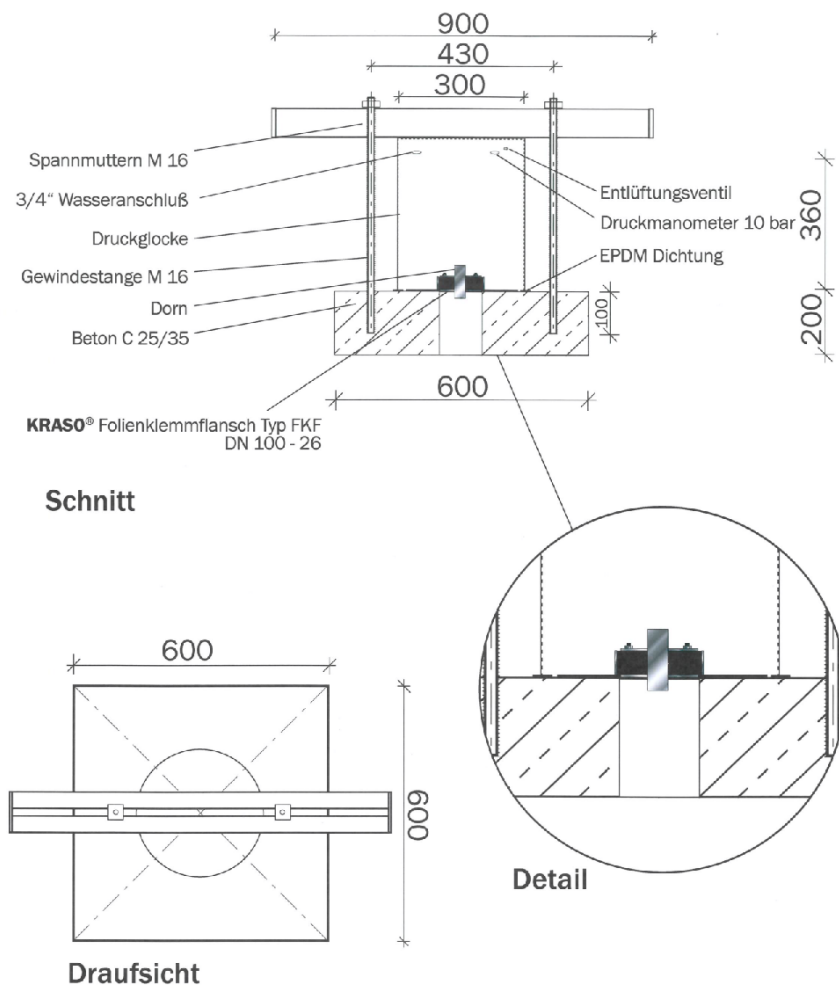
## PRÜFZEUGNIS



Prüfzeugnis Nr. 220010517-14 vom 24.02.2014

Seite 3 von 3

### Anlage 1:



Alle Rechte an der Zeichnung und der Konstruktion sind Eigentum der Krasemann GmbH & Co. KG. Die Vervielfältigung und Weitergabe der Zeichnung, sowie die anderweitige Nutzung bedarf unserer schriftlichen Zustimmung.



### Prüfungszeichnung

Name:	KRASO® Folienklemmflansch Typ FKF	
Entwurf:	Jürgen Krasemann, Dennis Krasemann	
Geändert:		
Freigabe am:		
Gezeichnet:	Nicole Bauer	05.02.2013
Masstab:	1: 10 1:20	Maße in mm