

Schöck Isokorb® XT Typ Z



Schöck Isokorb® XT Typ Z

Wärmedämmelement als Ergänzung für unterschiedliche Einbausituationen und Brandschutzanforderungen. Das Element überträgt keine Kräfte.

XT
Typ Z

Stahlbeton – Stahlbeton

Elementanordnung | Einbauschnitte

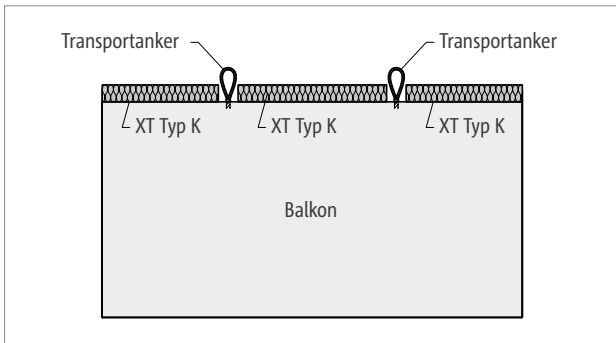


Abb. 298: Schöck Isokorb® XT Typ K: Vollfertigteilbalkon mit Transportanker; Dämmzwischenstück XT Typ Z kann bauseitig eingelegt werden

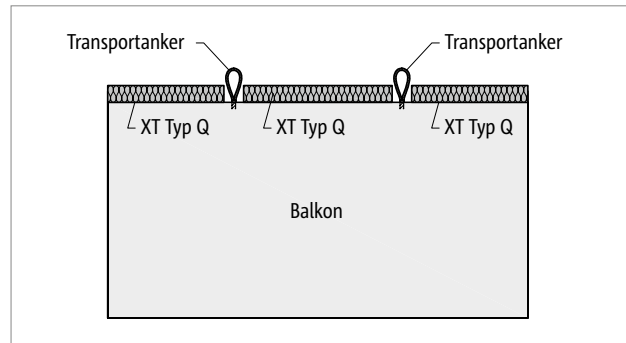


Abb. 299: Schöck Isokorb® XT Typ Q: Vollfertigteilbalkon mit Transportanker; Dämmzwischenstück XT Typ Z kann bauseitig eingelegt werden

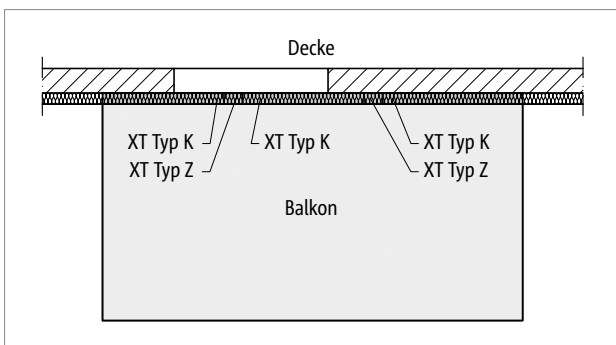


Abb. 300: Schöck Isokorb® XT Typ Z, K: Balkon frei ausragend

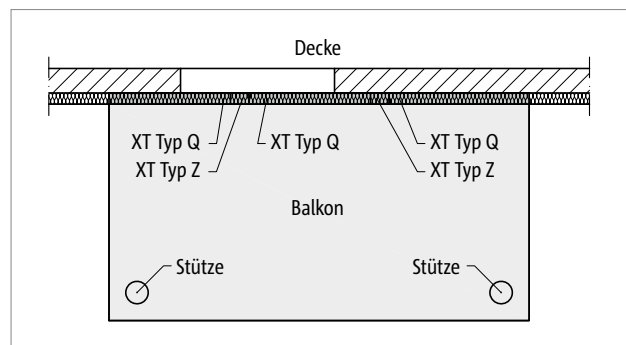


Abb. 301: Schöck Isokorb® XT Typ Z, Q: Balkon mit Stützenlagerung

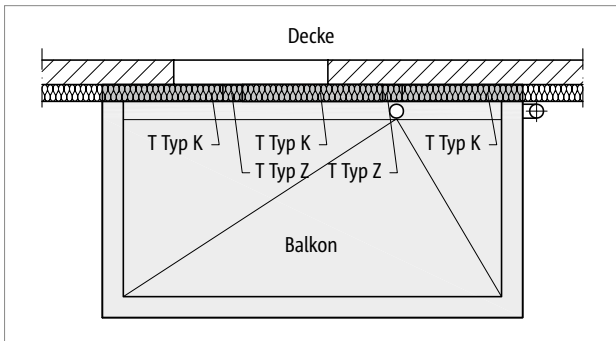


Abb. 302: Schöck Isokorb® XT Typ Z, K: Aussparung für Entwässerung mit Schöck Isokorb® XT Typ Z

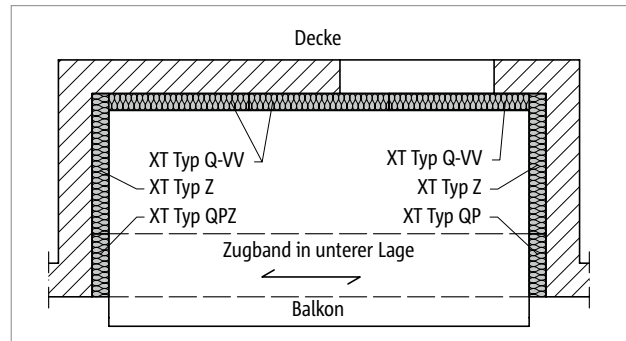


Abb. 303: Schöck Isokorb® XT Typ Z, Q-VV, Q-P, Q-PZ: Dreiseitig gelagerte Loggia mit Zugband

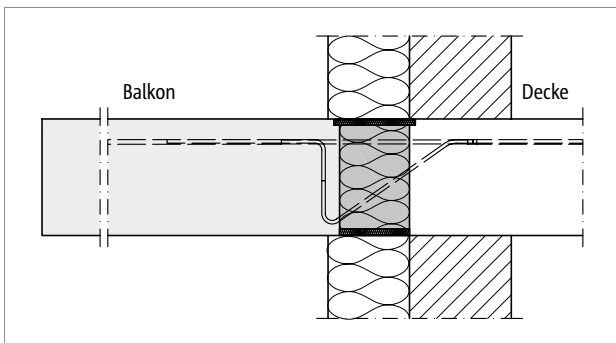


Abb. 304: Schöck Isokorb® XT Typ Z, K: Wärmedämmverbundsystem (WDVS)

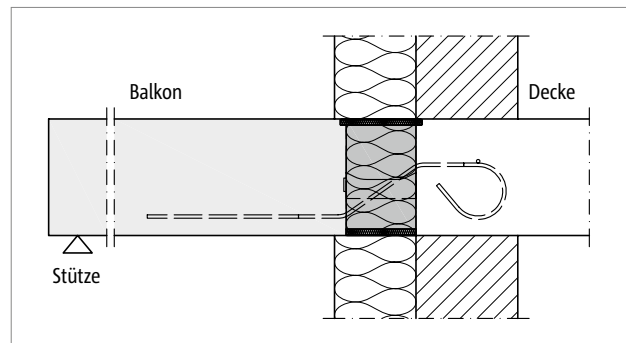


Abb. 305: Schöck Isokorb® XT Typ Z, Q: Wärmedämmverbundsystem (WDVS)

XT
Typ Z

Stahlbeton – Stahlbeton

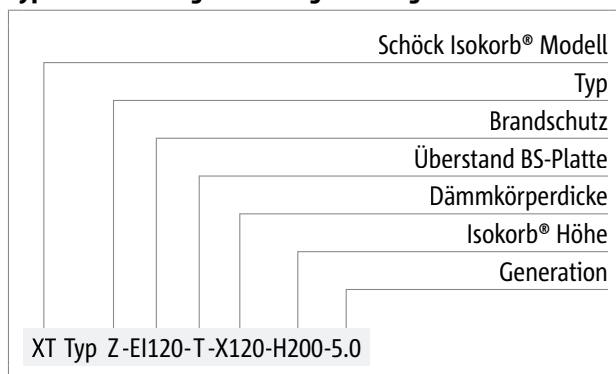
Produktvarianten | Typenbezeichnung

Varianten Schöck Isokorb® XT Typ Z

Die Ausführung des Schöck Isokorb® XT Typ Z kann wie folgt variiert werden:

- Feuerwiderstandsklasse
 - EI0: Standard, für besseren Wärmeschutz und Schallschutz
 - EI120: Brandschutzplatte oben und unten, obere Brandschutzplatte ohne Überstand, mit Schiene und Brandschutzband
 - EI120-T: Brandschutzplatte oben und unten, obere Brandschutzplatte mit Überstand, beidseitig 10 mm
- Überstand Brandschutzplatte:
 - T = Überstand Brandschutzplatte
- Dämmkörperdicke:
 - X120 = 120 mm
- Isokorb® Höhe:
 - H = 160 bis 250 mm
- Isokorb® Länge:
 - L = 100 mm, 150 mm oder 1000 mm
- Generation:
 - 5.0

Typenbezeichnung in Planungsunterlagen



i Brandschutz

- Der Schöck Isokorb® wird standardmäßig ohne Brandschutzausführung (-EI0) ausgeliefert. Ist die Brandschutzausführung gewünscht ist dies explizit mit (-EI120 bzw. -EI120-T) zu kennzeichnen.

i Anwendung mit Schöck Isokorb® CXT Typen

- Der Schöck Isokorb® XT Typ Z kann mit allen Schöck Isokorb® CXT Typen kombiniert werden. Die Inhalte der Technischen Information für den Schöck Isokorb® CXT sind zusätzlich zu den in dieser Technischen Information dargestellten Inhalten zu beachten.

Produktbeschreibung | Ausführung ohne Brandschutz

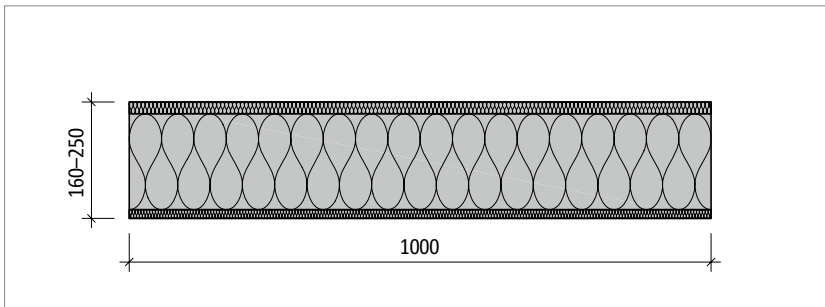


Abb. 306: Schöck Isokorb® XT Typ Z-EI120-L1000: Produktansicht

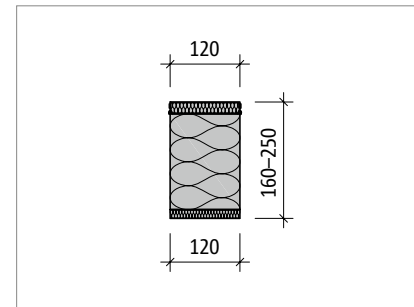


Abb.

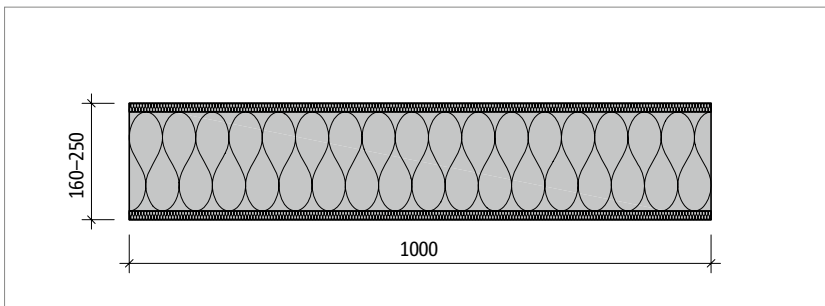
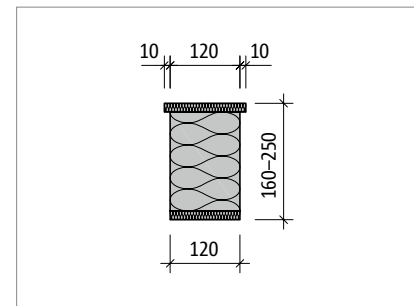


Abb. 307: Schöck Isokorb® XT Typ Z-EI120-T-L1000: Produktansicht



Produktinformationen

- Der Schöck Isokorb® XT Typ Z wird in der Länge 1000 mm geliefert (Länge 100 mm und 150 mm auf Anfrage)
- Der Schöck Isokorb® XT Typ Z-L1000 kann bei Bedarf auf die gewünschte Länge gekürzt werden.
- Download weiterer Grundrisse und Schnitte unter cad.schoeck.de

Hinweise zur Bemessung

- Rand und Achsabstände der anschließenden Schöck Isokorb® Typen sind zu beachten.
- Bei der Bemessung eines Linienanschlusses ist zu beachten, dass die Verwendung des Schöck Isokorb® XT Typ Z die Bemessungswerte des Linienanschlusses vermindern kann (z. B. Schöck Isokorb® Typ mit $L = 1,0$ m und Schöck Isokorb® XT Typ Z mit $L = 0,1$ m im regelmäßigen Wechsel bedeutet eine Verminderung von m_{rd} des Linienanschlusses um ca. 9%).

Brandschutz

- Der Schöck Isokorb® XT Typ Z-EI120 ist zur Verwendung mit Schöck Isokorb® XT Typ K, K-F und A geeignet.
- Der Schöck Isokorb® XT Typ Z-EI120-T ist zur Verwendung mit Schöck Isokorb® XT Typ K-U, K-O, Q, QP, D, F und O geeignet.
- Der Schöck Isokorb® XT Typ Z-EI120 kann nachträglich eingesetzt werden (z. B. Transportankerlücken bei Vollfertigteilbalkonen), da die Brandschutzplatte keinen Überstand hat.
- Die Brandschutzklasse des Schöck Isokorb® XT Typ Z entspricht der maximalen Brandschutzklasse des angeschlossenen, tragenden Schöck Isokorb® Typ (z. B. XT Typ K→REI120, XT Typ QP→REI120 oder XT Typ A→REI120).

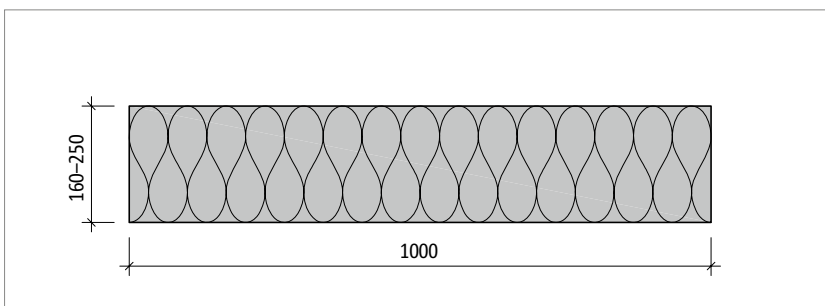
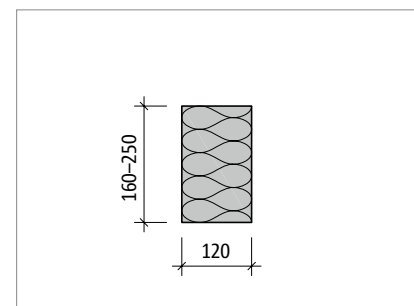


Abb. 308: Schöck Isokorb® XT Typ Z-EI0: Produktansicht



Brandschutz

- Wird die Brandschutzbezeichnung (-EI120) bei der Bestellung weggelassen, wird standardmäßig ohne Brandschutz (-EI0) ausgeliefert.

☑ Checkliste

- Ist bei einem Linienanschluss in Kombination mit Schöck Isokorb® XT Typ Z die Verminderung der Bemessungswerte des Linienanschlusses berücksichtigt?
- Sind die Anforderungen hinsichtlich Brandschutz geklärt und ist der entsprechende Zusatz in der Schöck Isokorb® Typenbezeichnung in den Ausführungsplänen eingetragen?

