

BODENPLATTENRANDSCHALUNG THERMO

Schenkel XPS 35 - 160 mm / seitlich Nut + Feder
Fuß Faserzement 4 mm mit Fußschlitzung
Fußbreite XPS 35 - 120 = 180 mm / XPS 140 = 200 mm /
XPS 160 = 220 mm
Elementhöhe 160 - 300 mm
Elementlänge 2000 mm

Optionen

- Ab Dämmung 60 mm mit XPS-Absatzprofil zur Abdichtung gegen aufsteigende Feuchtigkeit gem. DIN 18533-1-5.1.2. ehemals DIN 18195-T4-6
- Weitere Abmessungen auf Anfrage

ABMESSUNGEN

TYP [H / cm]	VE [m / Palette]	ART.-NR.
XPS 35		
16	240	30092S
18	240	30093S
20	240	30094S
22	240	30095S
25	160	30097S
30	160	30098S
XPS 50		
16	180	30082S
18	180	30083S
20	180	30084S
22	180	30085S
25	120	30087S
30	120	30088S
XPS 60		
16	144	30060S
18	144	30061S
20	144	30062S
22	144	30063S
25	144	30064S
30	112	30065S

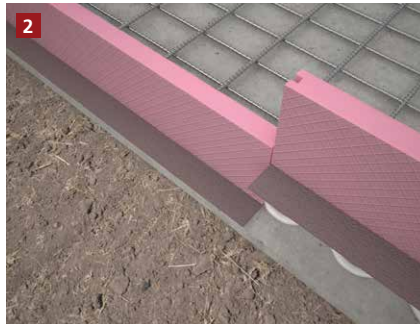
TYP [H / cm]	VE [m / Palette]	ART.-NR.
XPS 80		
16	160	16/80S
18	144	18/80S
20	144	20/80S
22	144	22/80S
25	120	25/80S
30	90	30/80S
XPS 100		
16	144	16/100S
18	144	18/100S
20	120	20/100S
22	120	22/100S
25	102	25/100S
30	64	30/100S
XPS 120		
16	112	16/120S
18	112	18/120S
20	104	20/120S
22	104	22/120S
25	84	25/120S
30	56	30/120S

TYP [H / cm]	VE [m / Palette]	ART.-NR.
XPS 140		
16	104	16/140S
18	104	18/140S
20	78	20/140S
22	78	22/140S
25	78	25/140S
30	62	30/140S
XPS 160		
16	88	16/160S
18	88	18/160S
20	88	20/160S
22	72	22/160S
25	66	25/160S
30	54	30/160S

BODENPLATTENRANDSCHALUNG



Der rekord Pistolenschaum wird zickzackförmig, entsprechend der Fußbreite aufgetragen. Wir empfehlen dabei eine ca. 1 cm dicke Wulst zur besseren Verarbeitung.



Daraufhin wird die Bodenplattenrandschalung sorgfältig in den Schaum gedrückt. Je nach Untergrund: Fuß nach außen oder innen.



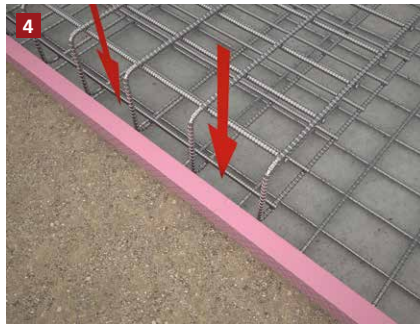
Fuß innen

Bei Betonuntergrund kann der Fuß zusätzlich genagelt oder angeschossen werden.



Fuß außen

Bei dieser Einbauvariante wird die Schalung von Außen zu mindestens 2/3 mit Erde / Sand angefüllt.



Die Bewehrung wird ausgelegt.



Der Betoniervorgang wird begonnen. (Bei Fuß außen: Schalung gegebenenfalls weiter mit Erde / Sand anfüllen.)

[ALLGEMEINE INFORMATIONEN]

- Verlegeuntergrund reinigen und anfeuchten.
- Bei Schalungshöhen ab 20 cm muss die Schalung gegen Verformungen abgesichert werden.
- Um Probleme zu vermeiden, sollte nur original rekord-Pistolenschaum verwendet werden.
- Holzbetonschalungen sind vor dem Betonieren grundsätzlich anzufeuchten.
- Elementstöße ohne Nut + Feder sollten immer verklebt werden (gilt nur bei XPS Produkten).
- Maximale Betonierhöhe je Arbeitsgang 15 cm.
- Betonkonsistenz möglichst steif. Keinen Verflüssiger verwenden.
- Beton nicht direkt gegen die Schalung füllen, anschließend mit dem Schieber an die Schalung ziehen.
- Mit dem Rüttler ca. 30 – 35 cm Abstand zur Schalung einhalten.
- Bitte beachten Sie auch die Betonverarbeitungsrichtlinien gemäß Betonhersteller.

BODENPLATTENSCHALUNGEN THERMO SYSTEM

[ANFRAGE- / BESTELLFORMULAR]

Anfrage

Bestellung



Checkliste zur Auftragsbearbeitung

Händler _____

Ansprechpartner _____

Kommission _____

Bauvorhaben _____

1 [BODENPLATTE]

Fläche der Bodenplatte _____ m²

Art der Verlegung

Qualität

Dämmstärke 1. Lage _____ mm _____ Top 30

Dämmstärke 2. Lage _____ mm _____ Top 50

Dämmstärke 3. Lage _____ mm _____ Top 70

Frostschirm ringsum, Breite 600 mm _____ mm

2 [SYSTEMSCHENKEL]

Dämmstärke _____ mm

Schenkelhöhe 200 mm 250 mm 300 mm _____

2a konfektioniert, ohne XPS-Absatzprofil _____ lfdm

2b konfektioniert, mit XPS-Absatzprofil _____ lfdm

2c konfektioniert, mit XPS-Absatzprofil & 45° Abschrägung _____ lfdm

2d konfektioniert, mit Frischbetonverbund-Dichtbahn _____ lfdm

Höhe Absatzprofil (zu 2b + 2c) 100 mm 160 mm

3 [ECKAUSBILDUNG]

_____ Ecke 90° bestehend aus Systemwinkel und Speedschrauben (o. Abb.)

_____ Außenecke FBV* je Schenkelseite 60 cm

_____ Innenecke FBV* je Schenkelseite 60 cm

* FBV = Mit Frischbetonverbund-Dichtbahn.
(Nur in Verbindung mit Systemschenkel FBV sinnvoll.)

