



## DECKENRANDSCHALUNG HB VERBUND

Schenkel	Holzbeton 10 mm
Ankerschiene	1 oder 2 Stk. pro Element
Fuß	Holzbeton 10 mm
Elementhöhe	160 - 400 mm
Elementlänge	2000 mm

### Zubehör

- 1 Kunststoff-Elementverbinder / Element

### Optionen

- Holzbeton: Klassifizierung gem. EN 13501-1 : A2-s1,d0
- Ziegelputzbewurf
- Weitere Abmessungen auf Anfrage

\* AS = Anzahl Ankerschienen

## ABMESSUNGEN

TYP [ H / cm ]	VE [ m / Palette ]	AS*	ART.-NR.
16	208	1	30130
18	208	1	30131
20	208	1	30132
22	216	1	30133
25	156	1	30134
30	152	1	30135
36	104	1	30136
40	stückweise	2	30137

## BESTANDTEILE



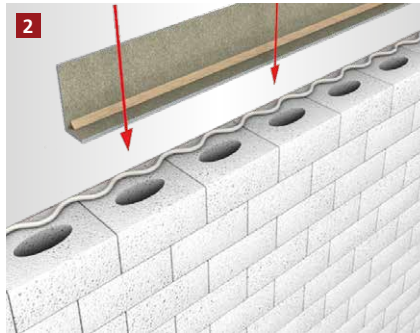
### Ankerschiene für Holzbeton

- Zum Absichern der Schalung gegen Verformung
- Durch die werkseitige Verschraubung mit der Schalung, weist die Ankerschiene eine hohe Stabilität auf

# DECKENRANDSCHALUNG\*



1 Der Pistolenschaum wird zickzackförmig aufgetragen. Wir empfehlen dabei eine 1 cm dicke Wulst zur besseren Verarbeitung.



2 Das Element wird aufgesetzt und ausgerichtet. Bei Vollsteinen kann das Element zusätzlich genagelt oder angeschossen werden.



3 Die Schalung muss gegen Verformung abgesichert werden. Hierzu empfehlen wir bei Schalungen aus Holzbeton unseren HB Top-Verbinder.



4 Die Bewehrung mit ausreichend Abstand zur Schalung auslegen.



5 Der Betoniervorgang kann begonnen werden.

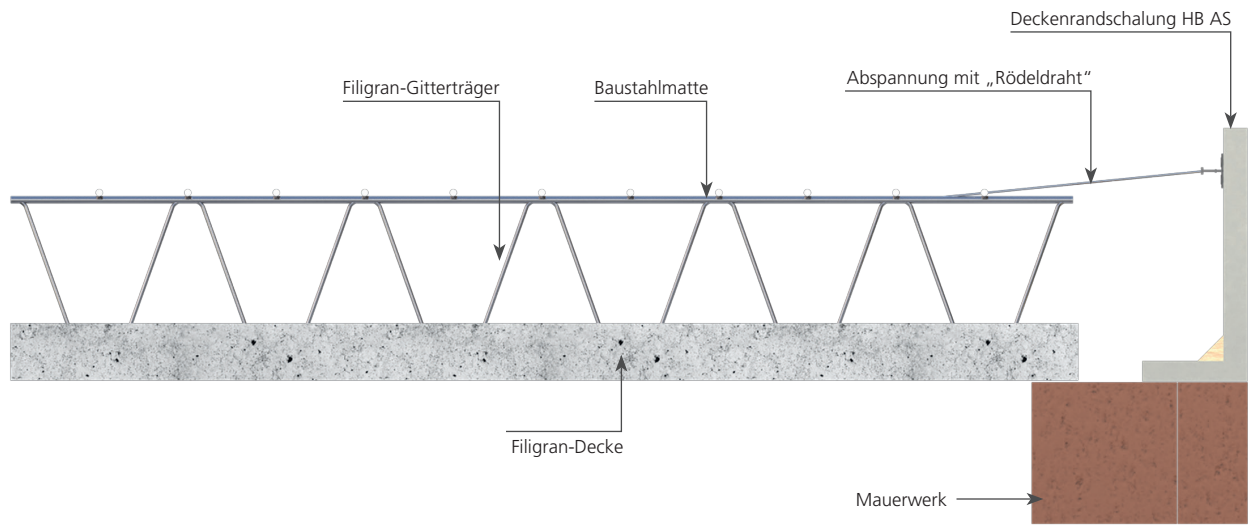
\* Beispielhafte Darstellung anhand der Deckenrandschalung HB.  
Gilt für alle Varianten Deckenrandschalung, außer Deckenrandschalungen Neo.

## [ ALLGEMEINE INFORMATIONEN ]

- Verlegeuntergrund reinigen und anfeuchten.
- Bei Schalungshöhen ab 20 cm muss die Schalung gegen Verformungen abgesichert werden. Hierzu empfehlen wir unsere Ausführung „Komplett“: Diese beinhaltet 1 HB Top-Verbinder / 1 Fixierklammer oder 1 Fixieröse pro lfdm.
- Um Probleme zu vermeiden, sollte nur original rekord-Pistolenschaum verwendet werden.
- Holzbetonschalungen sind vor dem Betonieren grundsätzlich anzufeuchten.
- Elementstöße ohne Nut + Feder sollten immer verklebt werden (gilt nur bei XPS Produkten).
- Maximale Betonierhöhe je Arbeitsgang 15 cm.
- Betonkonsistenz möglichst steif. Keinen Verflüssiger verwenden.
- Beton nicht direkt gegen die Schalung füllen, anschließend mit dem Schieber an die Schalung ziehen.
- Mit dem Rüttler ca. 30 – 35 cm Abstand zur Schalung einhalten.
- Bitte beachten Sie auch die Betonverarbeitungsrichtlinien gemäß Betonhersteller.

[ VERLEGEHINWEIS ]

# DECKENRANDSCHALUNG HB AS / VERBUND





# DECKENRANDSCHALUNG

[ ANFRAGE- / BESTELLFORMULAR ]

Anfrage

Bestellung

## Checkliste zur Auftragsbearbeitung

Kommission \_\_\_\_\_

Bauvorhaben \_\_\_\_\_

### 1. Ausführung

Deckenrandschalung HB

Deckenrandschalung XPS

### 2. Dämmstoffstärke

35 mm

60 mm

100 mm

140 mm

50 mm

80 mm

120 mm

160 mm

3. Elementhöhe in mm \_\_\_\_\_

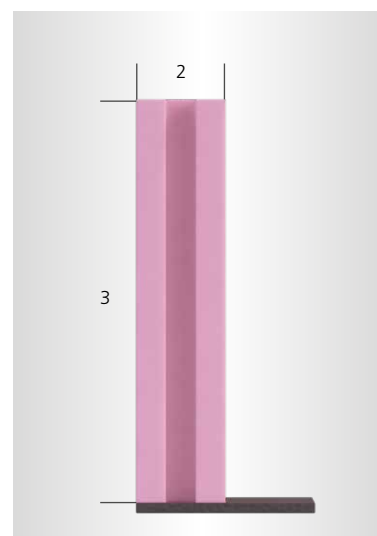
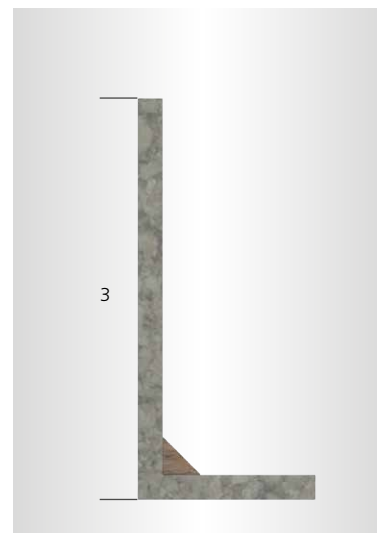
### 4. Absicherungsmaßnahmen

Ohne

Komplett (HB Top-Verbinder / Fixierklammer / Fixieröse mit Speedschraube)

Mit Ankerschiene

5. Menge \_\_\_\_\_



Firmenstempel

Vor- / Nachname \_\_\_\_\_

Firma \_\_\_\_\_

Telefon \_\_\_\_\_

E-Mail \_\_\_\_\_

Senden Sie dieses Formular per Fax oder E-Mail an:  
Fax +49 5424 8099-11 • info@rekord-holzmann.de