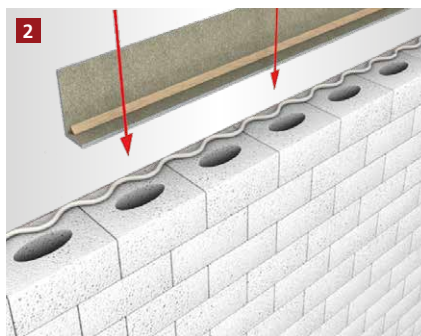


DECKENRANDSCHALUNG*



Der Pistolenschaum wird zickzackförmig aufgetragen. Wir empfehlen dabei eine 1 cm dicke Wulst zur besseren Verarbeitung.



Das Element wird aufgesetzt und ausgerichtet. Bei Vollsteinen kann das Element zusätzlich genagelt oder angeschossen werden.



Die Schalung muss gegen Verformung abgesichert werden. Hierzu empfehlen wir bei Schalungen aus Holzbeton unseren HB Top-Verbinder.



Die Bewehrung mit ausreichend Abstand zur Schalung auslegen.



Der Betoniervorgang kann begonnen werden.

* Beispielhafte Darstellung anhand der Deckenrandschalung HB.
Gilt für alle Varianten Deckenrandschalung, außer Deckenrandschalungen Neo.

[ALLGEMEINE INFORMATIONEN]

- Verlegeuntergrund reinigen und anfeuchten.
- Bei Schalungshöhen ab 20 cm muss die Schalung gegen Verformungen abgesichert werden.
Hierzu empfehlen wir unsere Ausführung „Komplett“: Diese beinhaltet 1 HB Top-Verbinder / 1 Fixierklammer oder 1 Fixieröse pro lfdm.
- Um Probleme zu vermeiden, sollte nur original rekord-Pistolenschaum verwendet werden.
- Holzbetonschalungen sind vor dem Betonieren grundsätzlich anzufeuchten.
- Elementstöße ohne Nut + Feder sollten immer verklebt werden (gilt nur bei XPS Produkten).
- Maximale Betonierhöhe je Arbeitsgang 15 cm.
- Betonkonsistenz möglichst steif. Keinen Verflüssiger verwenden.
- Beton nicht direkt gegen die Schalung füllen, anschließend mit dem Schieber an die Schalung ziehen.
- Mit dem Rüttler ca. 30 – 35 cm Abstand zur Schalung einhalten.
- Bitte beachten Sie auch die Betonverarbeitungsrichtlinien gemäß Betonhersteller.